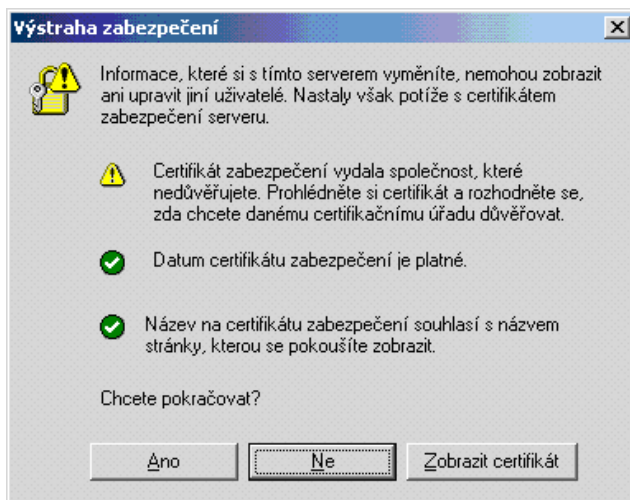


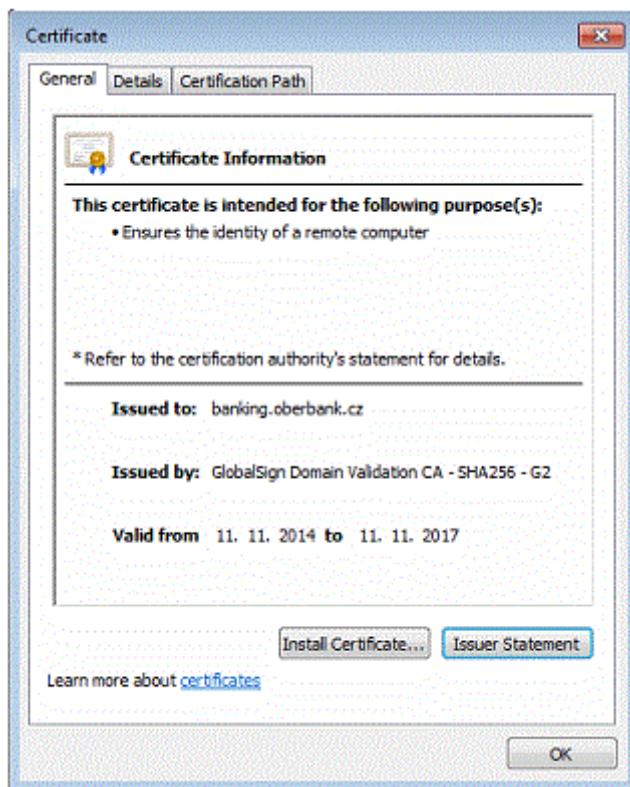
Kontrola SSL-certifikátu

Již malá odchylka v adresním řádku prohlížeče může poukazovat na zfalšovanou internetovou stránku. Zvláštní obezřetnost je potřeba zvláště při výzvách na zadání důvěrných dat na neobvyklých místech.

Pozor: Pokud se najednou zobrazí následující výstraha:

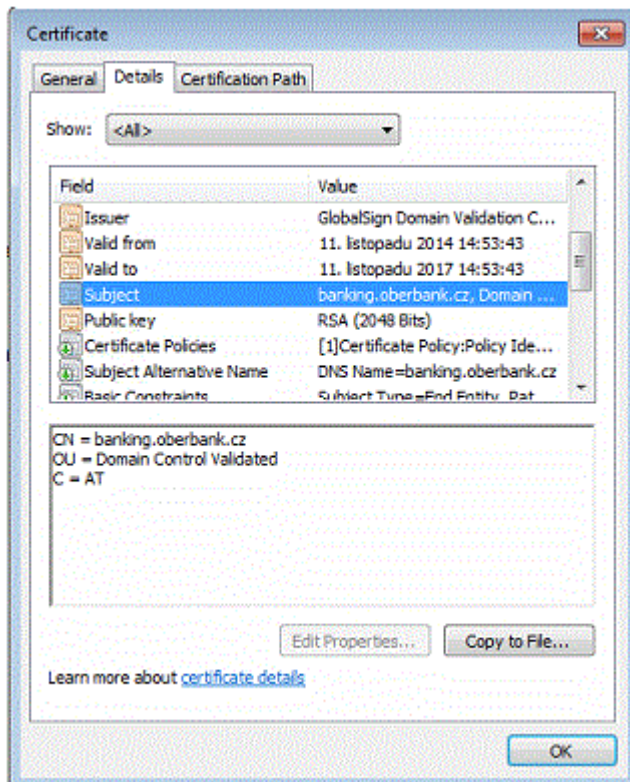


Zvýšenou pozornost věnujte výše uvedené výzvě, pokud se objeví při přihlašování do eBankingu z adresy <https://banking.oberbank.cz> (mohlo dojít k napojení mezi vaším PC a bankovním eBanking serverem, tzv. man-in-the-middle-attack). V tomto případě bezpodmínečně zkontrolujte certifikát serveru kliknutím na „Zobrazit certifikát“ a zkontrolujte údaje týkající se majitele certifikátu, vystavitele a platnost certifikátu:

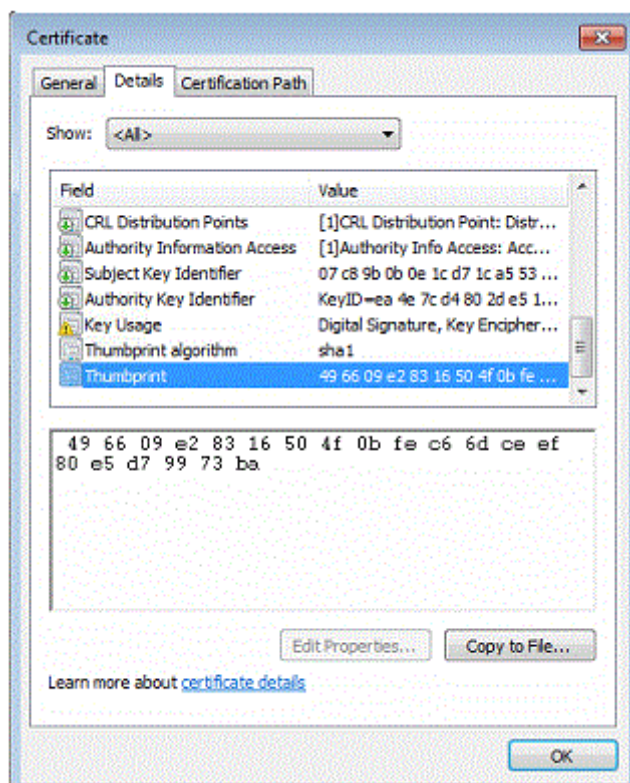


Pro úplnost kontroly ověřte pod „**Podrobnosti**“ také údaje o vlastníkovi certifikátu:





Pod „Podrobnostmi“ můžete ověřit i tzv. „**fingerprint**“ (srovnatelný např. s jednoznačným sériovým číslem klíče od bytu), který se též musí úplně shodovat se zobrazenými údaji:



V případě, že výše uvedené údaje včetně „**fingerprint**“ jsou identické se zobrazeným certifikátem, jste napojeni na server eBanking Oberbank. V opačném případě na otázku „Chcete pokračovat“ odpovězte kliknutím na „**NE**“.

