

## **Stahování digitálně podepsaných PDF výpisů MultiCash**



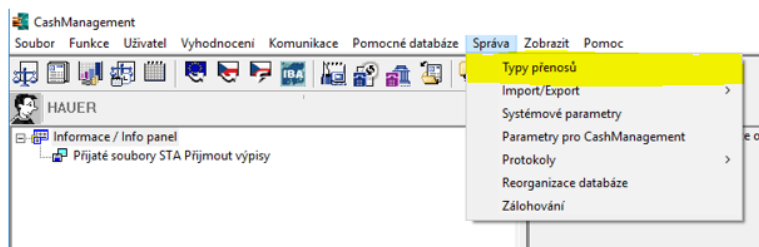
## Obsah

1. Založení nového typu přenosu .....	3
2. Zobrazení v Info panelu .....	4
3. Stahování přenosů.....	5
Spráce souborů .....	6
Funkce stahování dat .....	7



## 1. Založení nového typu přenosu

Pro založení nového typu přenosu klikněte, prosím, v záložce „Správa“ na „Typy přenosů“.



**Upozornění:** Není-li tento bod k dispozici nebo jej nelze vybrat, musíte se přihlásit jako uživatel s oprávněním správce.

Nyní se otevře okno „Typy přenosů“. Vyberte „Nový typ přenosu.“

Typ	Popis	přijmout	odeslat	Deaktivováno
ACH	Odeslat ACH platby ve formátu MT102	Ano	Ne	Ano
ACH	Přijmout ACH platby ve formátu MT102	Ne	Ano	Ano
ACK	Přijmout EBICS protokol (PSR)	Ano	Ne	Ne
AEA	Odeslat Exportní LC	Ne	Ano	Ne
AIA	Odeslat Importní LC	Ne	Ano	Ne
AID	Odeslat Taking-Up-Doc Import LC	Ne	Ano	Ne
AKA	Přijmout Import LC	Ano	Ne	Ne
AKO	Přijmout Doc-Transaction Import LC	Ano	Ne	Ne
ALD	libánské lužemské platby	Ne	Ano	Ne
ARA	ETEBAC přijmout potvrzení konfirmace	Ano	Ne	Ne
ATA	Rakouský zahraniční platební styk	Ne	Ano	Ano
ATB	Rakousko V3 zpětné doručení	Ano	Ne	Ne
ATE	Rakouské lužemské urgentní platby	Ne	Ano	Ne
ATF	Rakouský zahraniční platební styk	Ne	Ano	Ne
ATI	Rakouský lužemský platební styk	Ne	Ano	Ano
ATL	Rakouská inkasa	Ne	Ano	Ne
ATM	Rakouské směněné V3 platby	Ne	Ano	Ne
ATP	Rakouská autobrožovaná inkasa	Ne	Ano	Ne
ATQ	Rakouské zahraniční urgentní platby	Ne	Ano	Ne
ATR	Rakousko V2 return delivery	Ano	Ne	Ne
ATS	Rakousko mzdové platby	Ne	Ano	Ne
ATU	Rakouské lužemské urgentní platby	Ne	Ano	Ne
ATZ	Rakouský lužemský platební styk	Ne	Ano	Ne
AWV	Odeslat Import LC Returns	Ne	Ano	Ano
AZB	Odeslat ACH platby v DTAZV formátu	Ne	Ano	Ne
AZL	Odeslat platby Lucembursko	Ne	Ano	Ne

V záložce „Typy přenosů“ definujte nový typ přenosu takto:

Typ přenosu: ZIP / PDF výpisy  
Zaškrtněte políčko „Přijmout“  
Číslo typu: 254  
Uložení: 30



Po vyplnění záložky „Typy přenosů“ přejděte do karty „Typy komunikace“, vyplňte ji, jak je uvedeno a následně klikněte na „Uložit“.

Zaškrtněte políčka:  
„EPFT/MCFT“  
„EBICS“  
„Soubor bez EP“ a  
„Flam komprese“  
Délka zápisu: -1  
Počet bitů: 7  
Číslo úkolu: A000

Pro dokončení procesu nyní otevřete založený typ přenosu „ZIP“

Typ	Popis	přijmout	poslat	Deaktivováno
UZI	Uzbeckistánský tuzemský platební styk	Ne	Ano	Ne
V3M	Rakouská EDIFACT V3 modifikace	Ne	Ano	Ano
VA3	AFB300 Platby Maroko	Ne	Ano	Ne
VI3	Francouzský tuzemský platební styk CFONB	Ne	Ano	Ne
VIR	Francouzský tuzemský platební styk	Ne	Ano	Ne
VMF	Přijmout CFONB předúctované položky (kráté)	Ano	Ne	Ne
VMK	Přijmout předúctované položky (krátké)	Ano	Ne	Ne
VML	Přijmout předúctované položky	Ano	Ne	Ne
VPB	Přijmout soubor s veřejným šifrovacím kl	Ano	Ne	Ne
VPK	Odeslat šifrovací veřejný klíč	Ne	Ne	Ne
VSI	SIMT tuzemské platby Maroko	Ne	Ano	Ne
VST	ETEBAC VSOT odeslat	Ne	Ano	Ne
WPA	Přijmout informace o vypořádání CP	Ano	Ne	Ano
WPB	Přijmout potvrzení obchodu s CP	Ano	Ne	Ano
WPC	Přijmout výpis z majetkového účtu	Ano	Ne	Ano
WPD	Přijmout informace k CP	Ano	Ne	Ano
WPE	Přijmout potvrzení o zrušení obchodu	Ano	Ne	Ano
WPF	Odeslat nákupní příkaz	Ne	Ano	Ano
WPG	Odeslat prodejní příkaz	Ne	Ano	Ano
WPH	Odeslat příkaz k vypořádání transakce s	Ne	Ano	Ano
WPI	Přijmout platební instrukce - cenné papí	Ano	Ne	Ano
WPJ	Odeslat platební instrukce - cenné papír	Ne	Ano	Ano
WPU	Přijmout informace o kurzech cenných pap	Ano	Ne	Ano
XCT	XML převod	Ne	Ano	Ne
ZIP	PDF výpisy	Ano	Ne	Ne
ZZV	Příkazy poštovní banky k uhradám	Ne	Ano	Ne

nově

Přejděte na kartu „Zájem“. Vyplňte následující údaje a potvrďte tlačítkem „Uložit“.

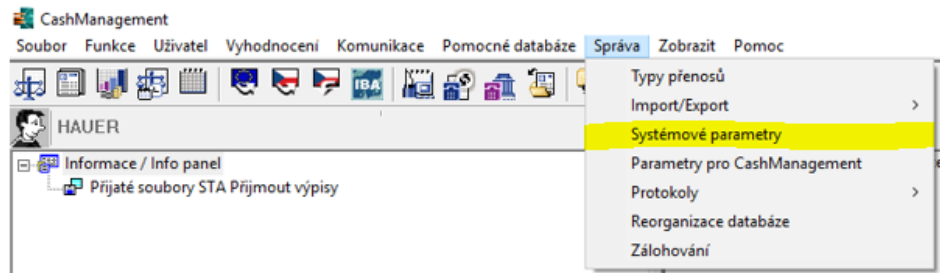
Zájem: IPM  
Zaškrtněte políčko „silný“



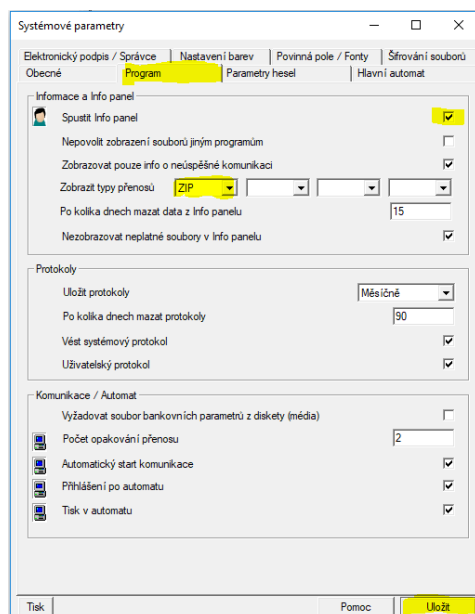
## 2. Zobrazení v Info panelu

Pro zobrazení PDF výpisů v Info panelu je třeba provést ještě některá nastavení.

Za tímto účelem klikněte v záložce „Správa“ na „Systémové parametry“.



Na kartě „Program“ zadejte nový typ přenosu tak, jak je uvedeno a poté uložte.



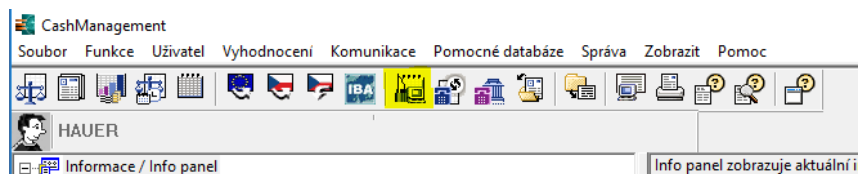
Zaškrtněte políčko „Spustit Info panel“  
Zobrazit typy přenosů: ZIP (nově definovaný typ přenosu)

### 3. Stahování přenosů

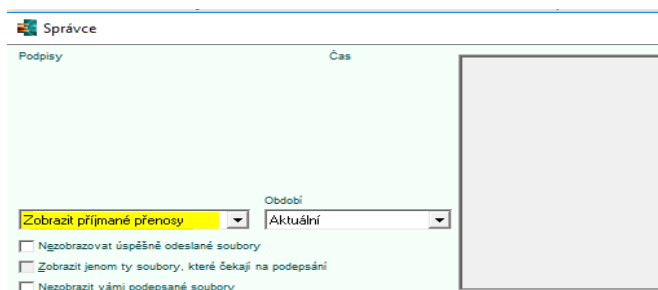
PDF výpisy je možné manuálně stáhnout pomocí „Správce souborů“ nebo funkce „Stážení výpisů a ostatních dat z banky“.

#### Správce souborů

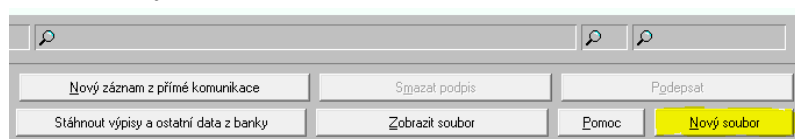
Pro manuální stažení PDF výpisů přejděte, prosím, do „Správce souborů“.



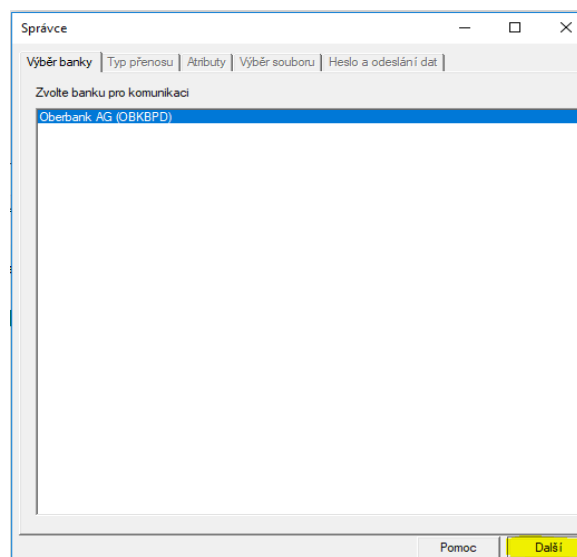
Ve správci souborů vyberte možnost „Zobrazit přijímané přenosy.“



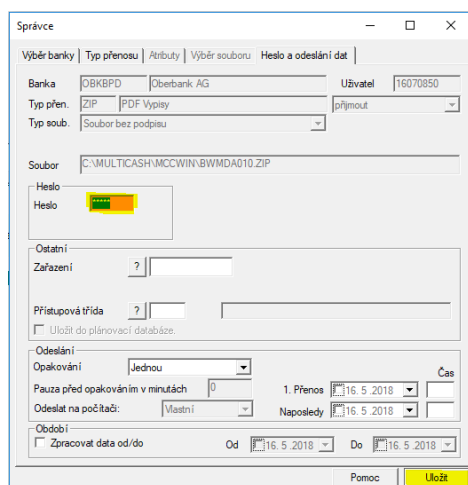
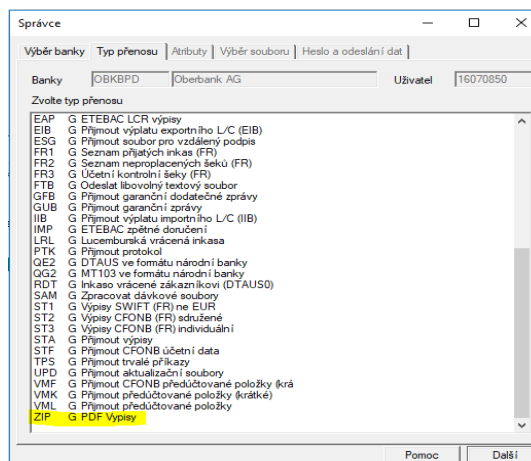
Poté vytvořte nový přenos pomocí tlačítka „Nový soubor“.



Nyní vyberte soubor s bankovními parametry Oberbank a klikněte na „Další“.



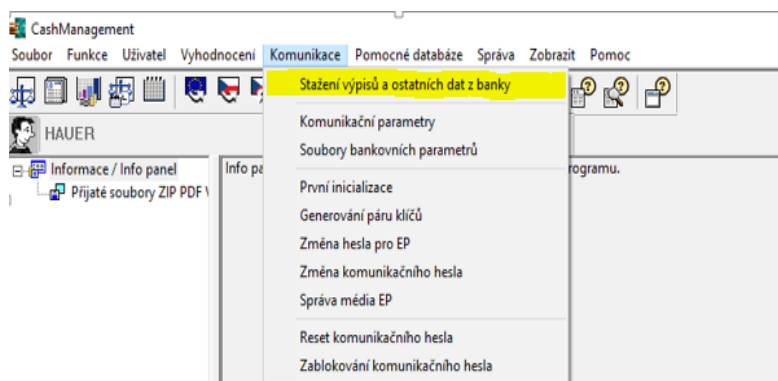
Vyberte typ přenosu „ZIP“ a klikněte na „Další“.



Následně zadejte své heslo, klikněte na „Uložit“ a proveďte přenos jako obvykle.

## Funkce stahování dat

Pro stažení PDF výpisů pomocí funkce stahování dat klikněte v záložce „Komunikace“ na „Stažení výpisů a ostatních dat z banky“.



Pro připojení typu přenosu „ZIP“ k definovaným přenosům Vaší banky označte nebo klikněte na Oberbank AG.

Poté klikněte na typ přenosu „ZIP“ a stiskněte tlačítko „Přidat typ přenosu“.

Stazeni výpisů pomocí této funkce spustíte kliknutím na tlačítko „Dále“.





Zadání hesla

Banka(y) Oberbank AG

Zadejte komunikační heslo pro každou zvolenou banku. Pokud máte stejné komunikační heslo pro všechny banky, aktivujte 'Použít stejné komunikační heslo pro všechny banky'.

Použít stejné komunikační heslo pro všechny banky

Komunikační heslo Oberbank AG

Zadejte komunikační heslo. Toto heslo je nutné pro elektronické ověření komunikace daného uživatele.

Heslo

< Back Next > Pomoc

Následně, prosím, uveďte své heslo.

Nyní, prosím, vyberte počítač, na kterém budou přenosy prováděny a klikněte na „Dokončit“.

Start komunikace

Pokud chcete spustit komunikaci ručně, vyberte v menu počítač, ze kterého má být spuštěna komunikace.

Spustit komunikaci pouze na tomto počítači

Vyberte počítač, ze kterého bude spuštěna komunikace.

Na počítači: Místní

< Back Finish Pomoc

PDF výpisy stažené pomocí správce souborů nebo funkce stahování dat se objeví v Info panelu.

