

Poskytování informací o účtech Oberbank v průběhu dne v systému MultiCash

Nový servis Oberbank!

S poskytováním informací o účtech v průběhu dne Vám Oberbank nabízí nový bezplatný servis.

Přes MultiCash Vám poskytujeme průběžně aktualizované informace o účtech, které jsou k dispozici v programu v menu „obraty“. Následující krátký návod popisuje postup aktivace, jakož i její použití.

Poznámka: MultiCash Vám dává možnost zjišťovat informace v průběhu dne i u cizích bank. Druh a rozsah, jakož i případné ceny, je nutné v případě potřeby dohodnout s cizí bankou.

Pokud nepoužíváte žádný produkt Oberbank, prosíme Vás, pro potřeby zřízení služby, o kontaktování Vaší banky vedoucí licenci. Ta zná Vámi používanou programovou verzi a může Vám pomoci při zřízení funkce informací z průběhu dne (za předpokladu, že tato funkce je Vaším produktem nabízena).

Pro případné dotazy je Vám k dispozici MultiCash Hotline (Management Data) na čísle 00420 251021-383 v době od pondělí do pátku od 08.00 do 17.00.

1) Přihlášení uživatele v systému MultiCash

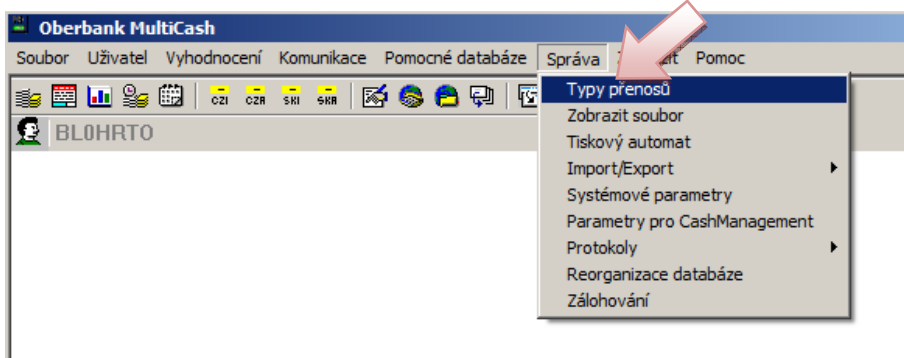
Pro aktivaci informací o účtu z průběhu dne je nutné přihlášení v programu.

Nastavení lze provést každým uživatelem.

Po přihlášení zvolte menu „komunikace“ - „Asistent vyzvednutí dat u více bank“

2) Ověření dosažitelnosti Typu přenosu VMK ve Vašem systému

- Otevřete si v menu *Správa - Typy přenosů* (viz. popis níže)

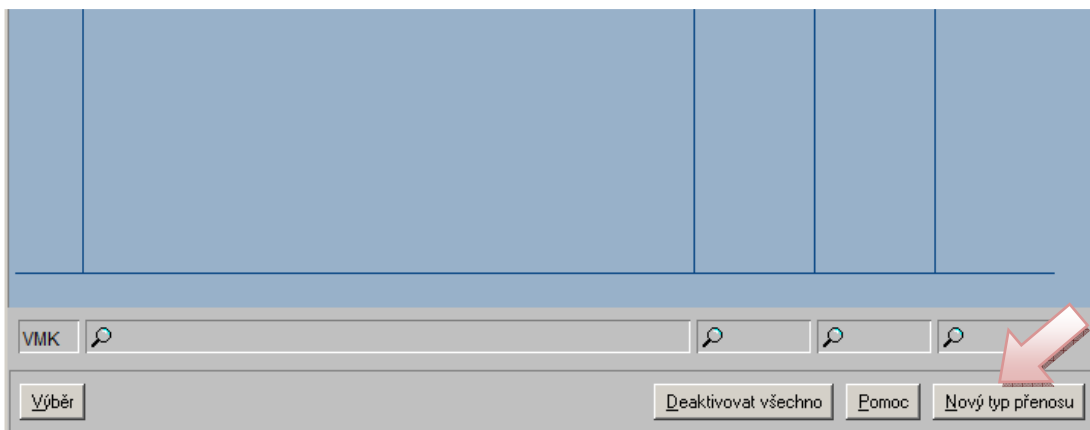


- Ověřte, zda je v nabídce Typ přenosu VMK. Pokud ano, ujistěte se, že Typ přenosu není deaktivován.
- Dále od bodu 3)

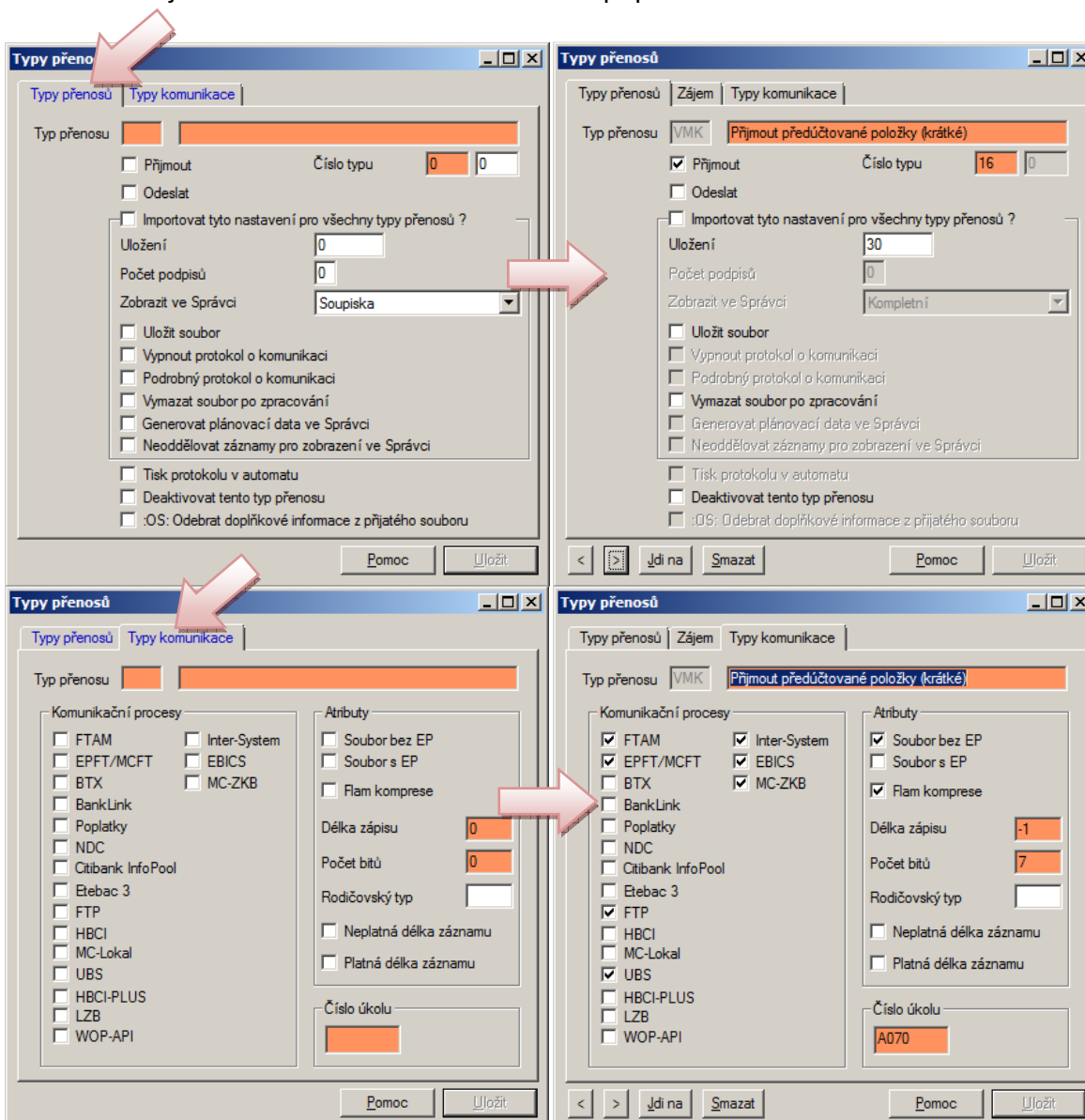
Typ	Popis	přijmout	poslat	Deak
VMK	Přijmout předúčtované položky (krátké)	Ano	Ne	Ne

At the bottom of the dialog, there are search filters for 'VMK', a search icon, and buttons for 'Výběr', 'Deaktivovat všechno', 'Pomoc', and 'Nový typ přenosu'.

- Jestliže Typ přenosu VMK není k dispozici, musí být manuálně zvolen – *Nový typ přenosu*.



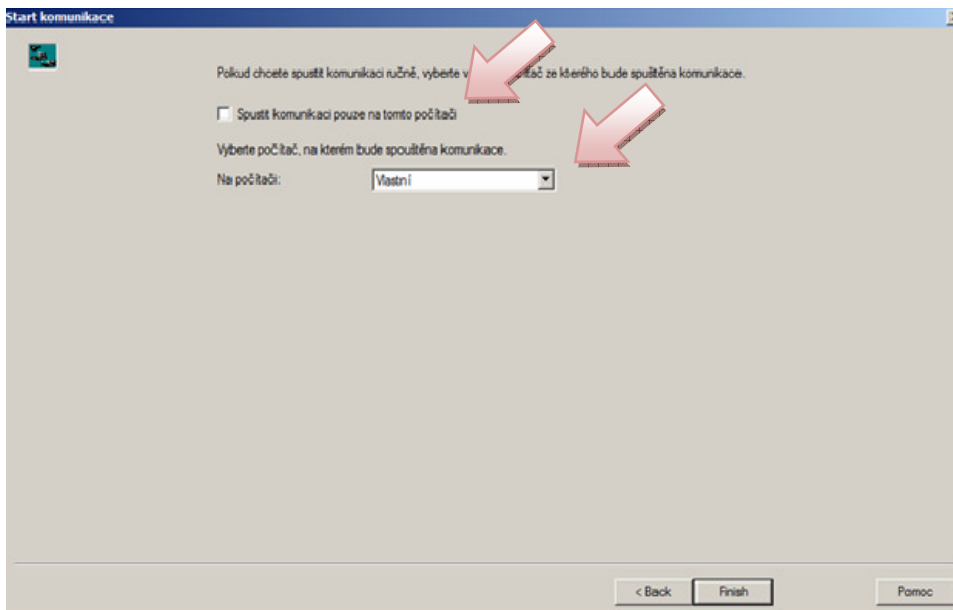
- Aktivujte si a uložte zobrazené funkce dle popisu níže:



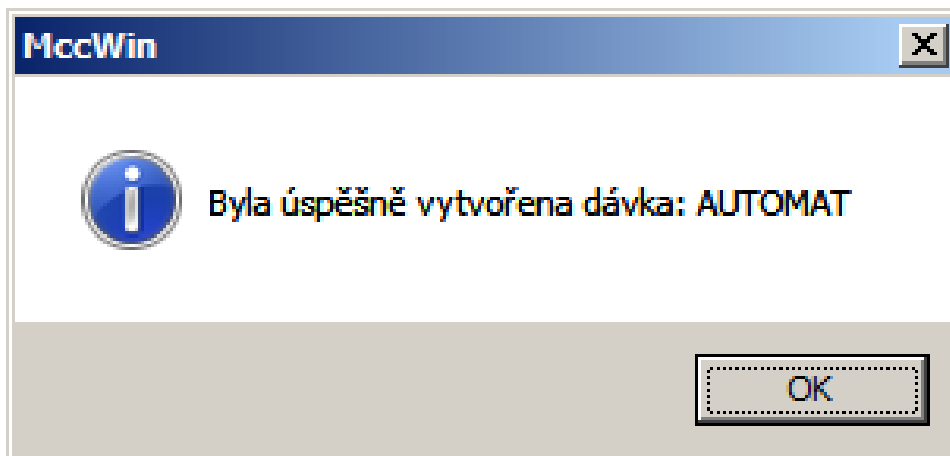
3) Přidání typu přenosu VMK („Přijmout předúctované položky (krátké)“)

- Označte pod „Banka / typ přenosu“ Oberbank
- Pod „Typy přenosů k dispozici k bance“ zvolte typ příkazu „VMK G přijmout předúctované položky (krátké)“ a přidejte je pomocí tlačítka „Přidat typ přenosu“.
- „VMK G Přijmout předúctované položky (krátké)“ je nyní zobrazeno pod Oberbank
- S volbou „další“ se dostanete k zadání hesla DFÜ

V tomto okně zadejte Vaše heslo DFÜ pro Oberbank a následně zvolte „další“.



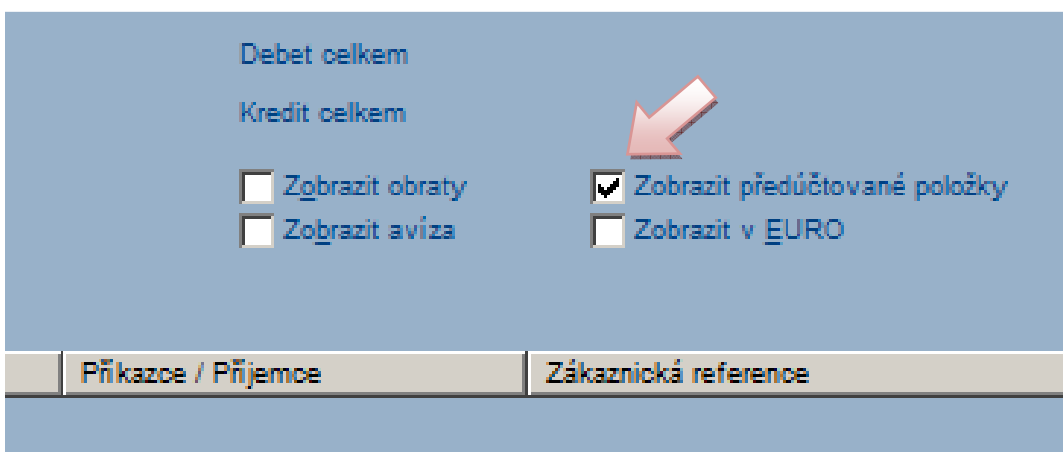
Prosím zvolte pro zaslání zpráv volbu << na počítač „vlastní“ >> a ukončete asistenta prostřednictvím volby „dokončit“.



MultiCash nyní vyzvedává vedle výpisu z účtu (typ přenosu STA) i denní průběžné informace o účtu (typ přenosu VMK).

4) Ukázat denní průběžné informace o kontu

Pod menu „vyhodnocení > obraty“ obdržíte od Oberbank po úspěšném vyzvednutí dat zaznamenaná data k aktuálnímu účetnímu dni. Pro zobrazení obrátů z průběhu dne aktivujte Checkbox „zobrazit zaznamenané položky“.



Tyto obsahují všechny k okamžiku vyzvednutí zaznamenané ale ještě nezúčtované obraty pro předmětné účty.

- Tuzemské operace z dobropisů a vrubopisů jakož i spěšných příkazů
- Zahraňiční operace z dobropisů včetně spěšných převodů
- Jakož i generelně podané odchozí položky

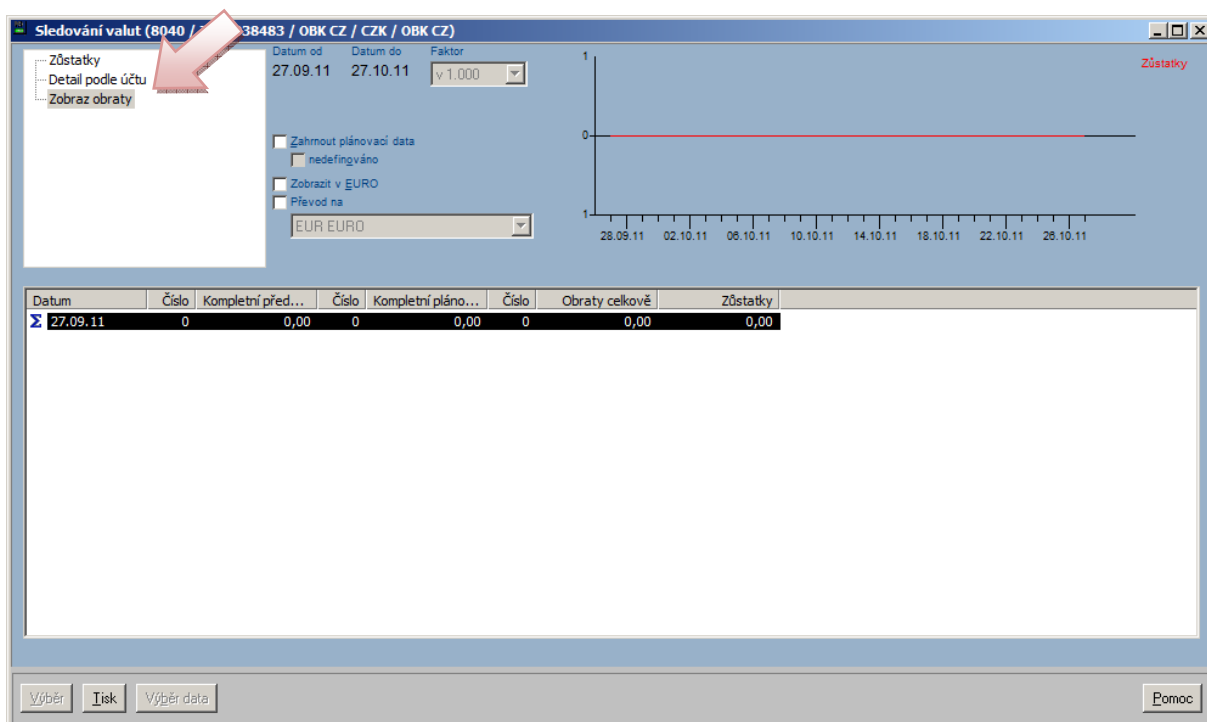
5) Valutová salda

Přes menu „vyhodnocení > valutová salda“ se otevře stejnojmenné okno.

Dle nainstalované programové verze obdržíte minimálně:

- >> přehled sald <<
- >> detailní pohled na každý účet <<
- >> detailní pohled na každý účet s jednotlivými obraty <<

U „detailní pohled dle účtu“ poskytuje MultiCash pro zvolené období přehled o součtu zaznamenaných položek jakož i valutový součet obrátů.



S volbou „s jednotlivými obraty“ vidíte nejen celkovou částku obrátů, ale i jednotlivé obraty ke každému účetnímu dni.

Prosím vezměte na vědomí, že:

- Stav účtu/valutový stav, vypočtený systémem MultiCash včetně zaznamenaných položek, nemusí odpovídat skutečnému stavu účtu / valutovému stavu!
- Např. v případě měnových konverzí jakož i u příkazů se zúčtováním poplatků (spěšné příkazy resp. zahraniční platby) může dojít mezi avizovanými a skutečně zaúčtovanými položkami ke značným odchýlkám!

Pro využití dalších funkcí Vás prosíme o konzultaci s MultiCash Hotline. Naši poradci Vám rádi představí další funkce systému MultiCash – Cash Management.

Grafy, které jsou vyobrazeny, odpovídají verzi MultiCash 3.22. Pokud pracujete s jinou verzí, mohou se vyskytnout drobné odchylky.